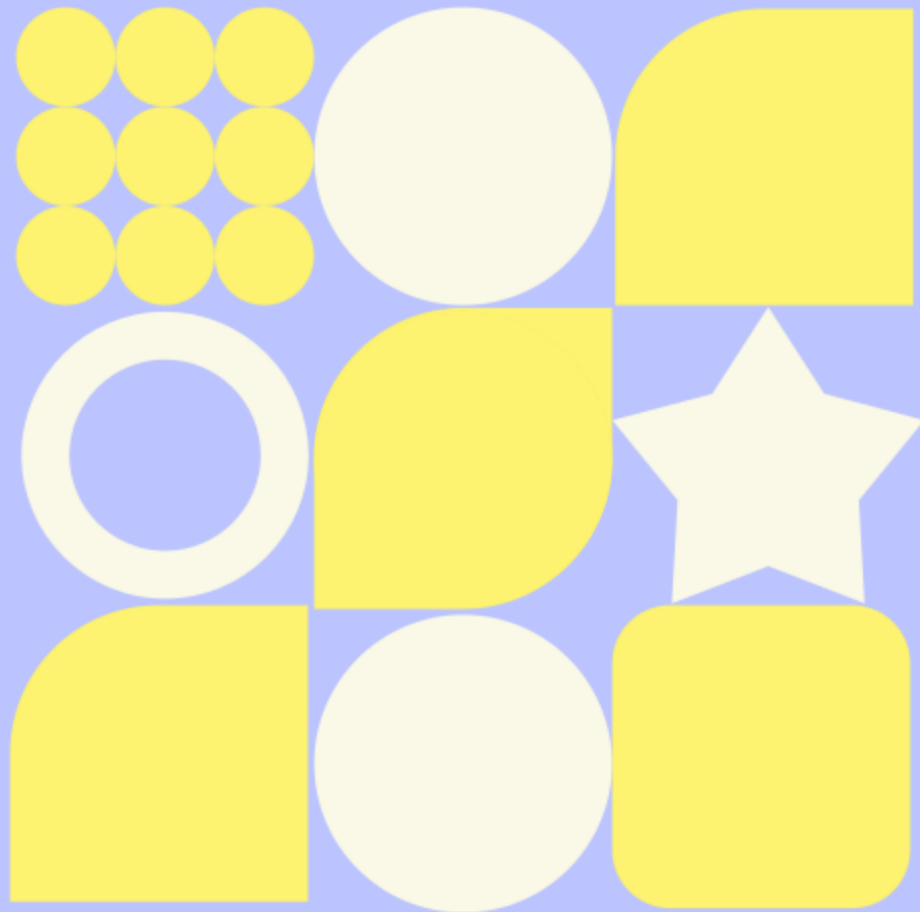


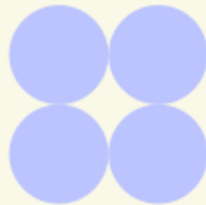
Обвинская роспись: история, стилистика, значимость

Народное искусство Пермского края с
уникальным декоративным языком и
символикой.



Возникновение и истоки Обвинской росписи

Обвинская роспись сформировалась на рубеже XIX и XX веков в селе Обва. Основу промысла составили уральские традиции росписи по дереву, дополненные религиозными и мифологическими мотивами, что обеспечило уникальный стиль.



География и центры промысла

1 Обва — эпицентр традиции

Село Обва в Пермском крае является основным центром Обвинской росписи. Здесь сосредоточены мастерские и художники, поддерживающие живое наследие и развивающие промысел.

2 Расширение влияния в соседних поселениях

В начале XX века роспись распространилась на близлежащие деревни. Специализированные мастерские, появившиеся в 1920-х годах, обеспечили рост производства и обмен опытом между регионами.

3 Региональная и государственная поддержка

С XX века правительство и культурные организации активно содействуют сохранению промысла. Местные инициативы и конкурсы поддерживают мастеров и популяризируют роспись по всей России.



Основные мотивы и характерные черты



Стилизованные цветы

Рисунок включает разнообразные цветочные орнаменты, символизирующие природу и жизненную силу региона.



Изображения птиц

Птицы выступают как символы свободы и удачи, часто встречаются в композициях росписи.



Мотивы коней

Кони символизируют силу и движение, подчёркивая связь с традиционной жизнью и трудом.



Деревья и листва

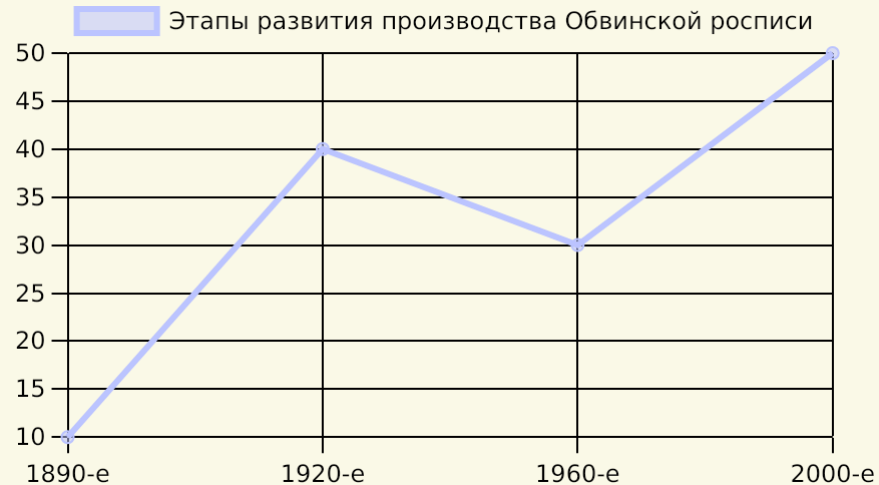
Растительные элементы выполняют роль оберегов, отражая атмосферу сельской повседневности и мифологии.

Динамика развития промысла: ключевые этапы

Рост производства напрямую связан с открытиями мастерских и центров поддержки в разные периоды истории.



Поддержка государства и культурных учреждений существенно влияет на устойчивость и возрождение промысла.



Исторические архивы Пермского края, 2023

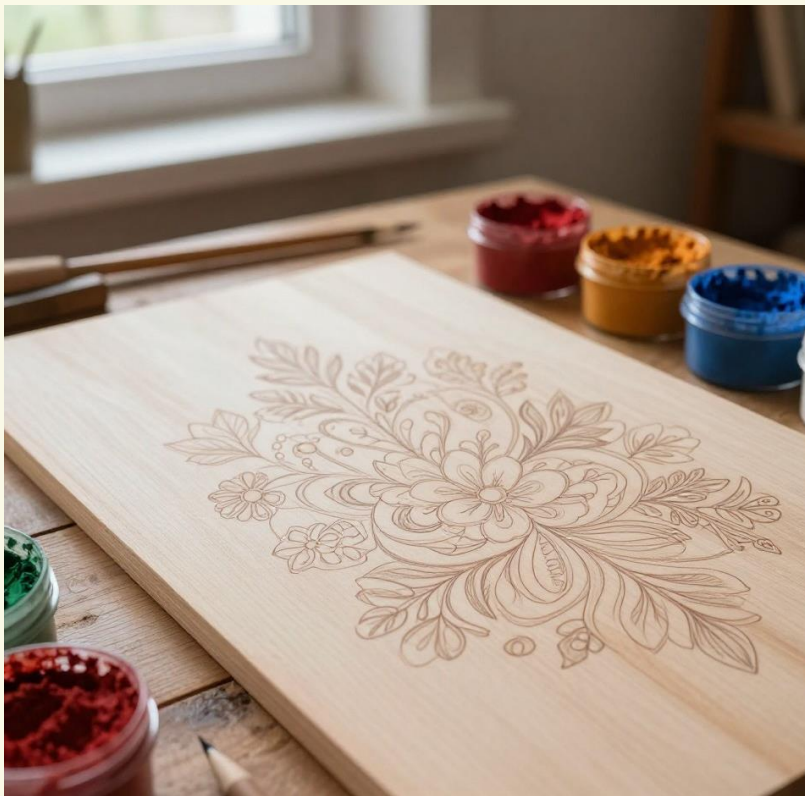
Образцы рисунков в обвинской росписи

Рисунки обвинской росписи отличаются яркостью и детализацией. Часто изображают традиционные узоры, растительные и геометрические мотивы, гармонично сочетаясь с формами изделий.

Образцы росписи демонстрируют техники нанесения краски и использование природных красителей. Каждый элемент несёт символическое значение и подчёркивает связь с культурой Верхней Обвы.



Поэтапные рисунки в обвинской росписи



Подготовительный этап

На начальном этапе мастер наносит контуры рисунка на подготовленную деревянную поверхность. Этот процесс требует особой аккуратности и точности для последующего успешного развития композиции.



Основные этапы создания росписи

Далее осуществляется непосредственное заполнение изображения красками. Каждый цвет наносится поэтапно, с просушкой слоёв, что обеспечивает глубину и насыщенность узоров, характерных для обвинской росписи.



Техника исполнения и материалы


Для создания изделий используют древесину сосны, липы и берёзы — легкие и податливые материалы, подходящие для росписи и резьбы.

Роспись выполняется вручную кистью темперными и анилиновыми красками, с особым вниманием к симметрии и точности, завершается покрытием защитным лаком.



Основные изделия Обвинской росписи

Предмет	Назначение	Орнамент	Размеры
Прялка	Декоративный элемент	Цветы и птицы	40×15 см
Ложка	Кухонная утварь	Традиционные мотивы	20×5 см
Панель	Интерьерное украшение	Композиции из деревьев	50×30 см
Подсвечник	Обереговый предмет	Мифологические символы	15×10 см

Таблица демонстрирует разнообразие утилитарных и декоративных предметов с их назначением и орнаментальными особенностями. 

Изделия сочетают практичность и яркую эстетическую составляющую, отражая культурный код региона.

Влияние Обвинской росписи на культуру региона

